

Анкета для диагностики отношения детей к лагерю

Дорогой друг!

1. Нравится ли тебе самому школьный лагерь?

Подчеркни один из предложенных ответов:

- да

- трудно сказать

- нет

2. Что больше всего тебе нравится в лагере?

3. Что тебе не нравится в лагере?

Удовлетворенность жизнью лагеря

1. Я утром иду в лагерь с радостью Да Нет

2. В лагере у меня обычно хорошее настроение Да Нет

3. У меня есть любимый воспитатель Да Нет

4. У меня есть любимые дела в лагере Да Нет

5. У меня много друзей в лагере Да Нет

6. В течение года я буду скучать по школьному лагерю Да Нет

Результаты диагностики

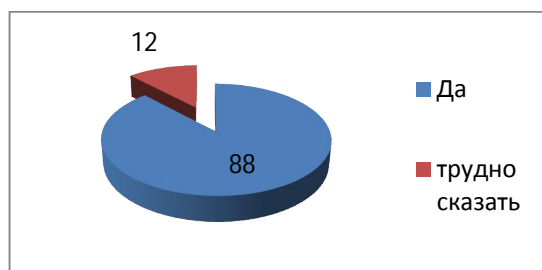
На входе:

Всего опрошено 25 детей

Нравится ли тебе самому школьный лагерь?

Да – 88% (22)

Трудно сказать - 12% (3)



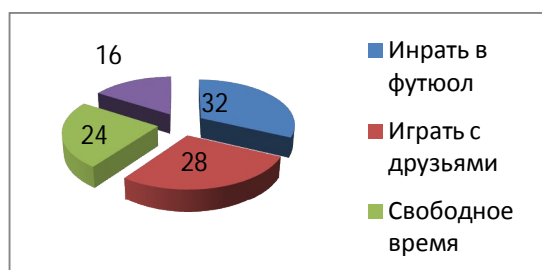
Что больше всего тебе нравится в лагере?

Играть в футбол- 32% (8)

Играть с друзьями- 28 % (7)

Свободное время – 24% (6)

Обедать –16% (4)

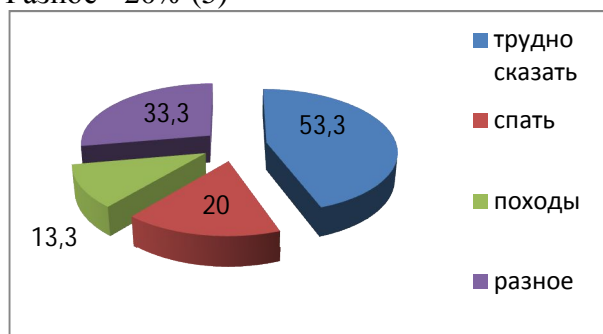


Что тебе не нравится в лагере?

Все нравится – 56% (14)

Когда мы ссоримся – 24% (6)

Разное - 20% (5)

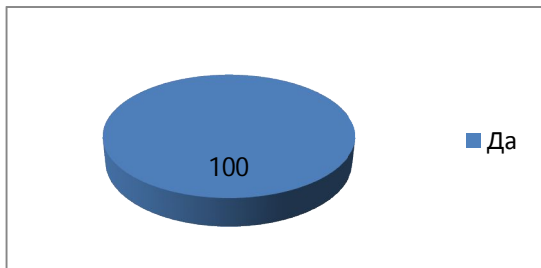


На выходе:

Всего опрошено 25 детей

Нравится ли тебе самому школьный лагерь?

Да – 100% (25)



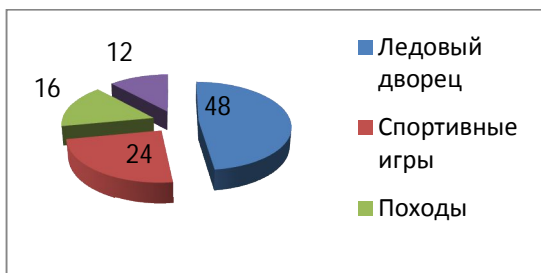
Что больше всего тебе нравится в лагере?

Поездка в Ледовый дворец - 48% (12)

Спортивные игры – 24 % (6)

Походы – 16% (4)

Свободное время – 12% (3)

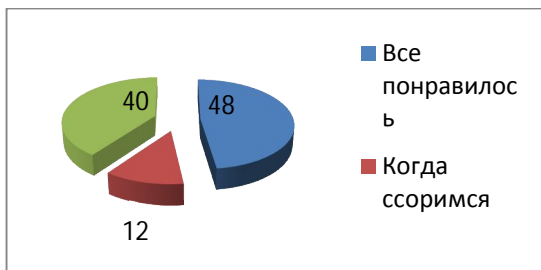


Что тебе не нравится в лагере?

Все понравилось – 48% (12)

Когда ссоримся – 12% (3)

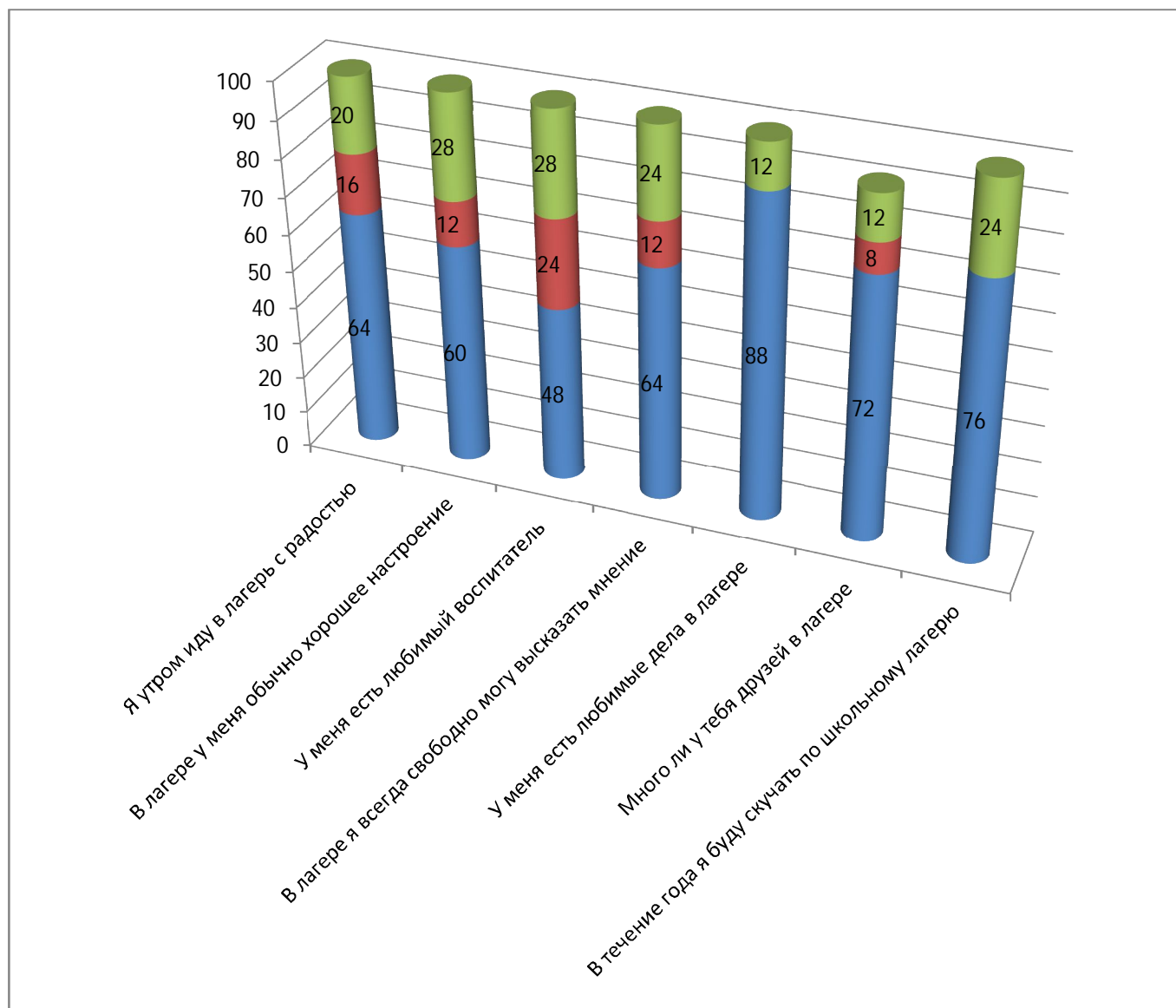
Трудно сказать – 40% (10)



Удовлетворенность жизнью лагеря

На входе

1. Я утром иду в лагерь с радостью да-64%, нет-16%, незнаю-20%
2. В лагере у меня обычно хорошее настроение да-60%, нет-12%, незнаю-28%
3. У меня есть любимый воспитатель да-48%, нет-24%, незнаю-28%
4. В лагере я всегда свободно могу высказать мнение да-64%, нет-12%, незнаю-24%
5. У меня есть любимые дела в лагере да-88%, незнаю-12%
6. Много ли у тебя в лагере друзей да -72%, незнаю -8%, трудно сказать-12%
7. В течение года я буду скучать по школьному лагерю да-76%, незнаю-24%



На выходе

1. Я утром иду в лагерь с радостью да-88%, незнаю-12%
2. В лагере у меня обычно хорошее настроение да-76%, незнаю-24%
3. У меня есть любимый воспитатель да-56%, незнаю-44%
4. В лагере я всегда свободно могу высказать мнение да-68%, незнаю-32%
5. У меня есть любимые дела в лагере да-80%, нет-8%, незнаю-12%
6. Много ли у тебя в лагере друзей да -72%, незнаю -8%, трудно сказать-12%
7. В течение года я буду скучать по школьному лагерю да-88%, нет-0%, незнаю-12%

