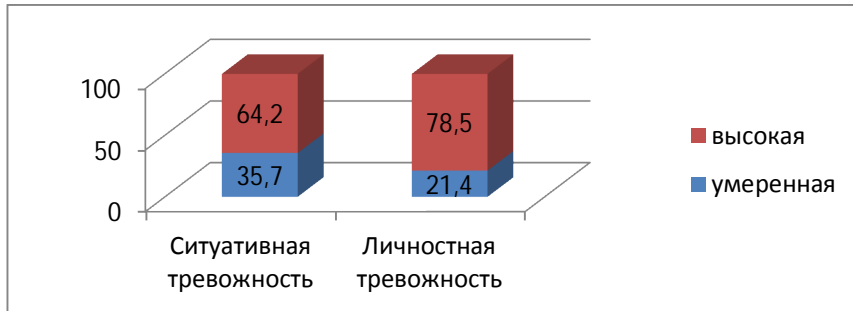


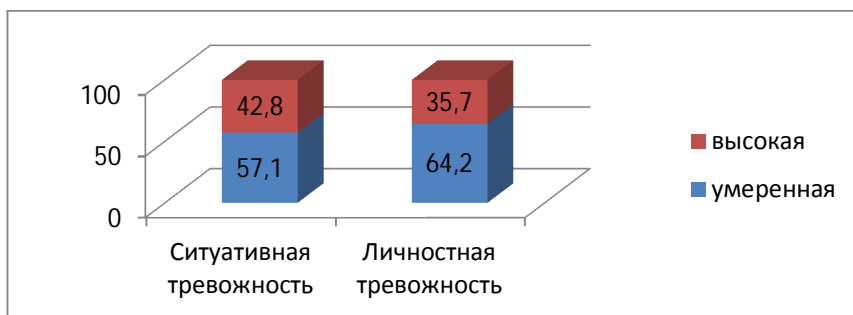
## Результаты теста Спилберга-Ханина (2013-2014 учебный год)

9 класс (14 уч-ся) январь



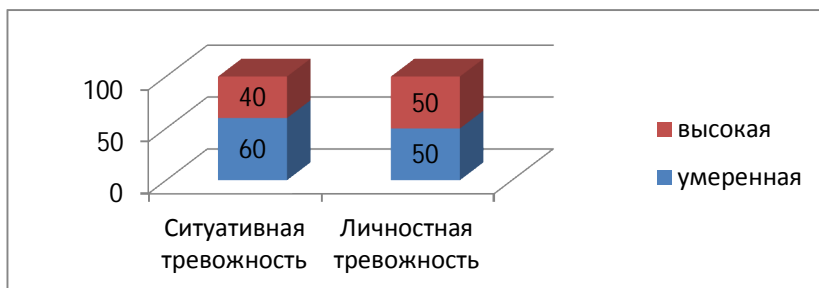
**Высокая тревожность- 71%**

9 класс (14 уч-ся) апрель



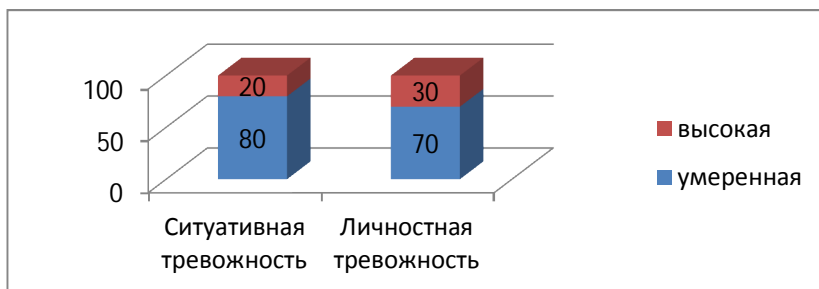
Высокая тревожность- **39,2%**. Уменьшилась на **31,8%**.

11 класс (10 уч-ся) январь



**Высокая тревожность- 45%**

11 класс (10 уч-ся) апрель



Высокая тревожность- **25%**. Уменьшилась на **20%**.